



15^e CNRC

OncoNormandie et la Ligue contre le cancer : une alliance régionale originale pour réduire les inégalités d'accès à l'activité physique adaptée (APA)

Lisa FALQUERHO, Chargée de mission - soins oncologiques de support et lien ville/hôpital, OncoNormandie



Introduction

Mission DSRC

Les soins oncologiques de support (SOS) : essentiels dans le parcours de soins du patient

Constitution annuaire régional pour les professionnels

Objectif : orientation facilitée des patients vers des SOS de proximité

Problématique: absence de prise en charge financière des SOS pour les patients pendant les traitements

Proposer des dispositifs assurant une prise en charge financière, au plus près du lieu de vie des patients

- La nutrition (dispositif NUTRIPAC)
- L'activité physique adaptée (dispositif IMAPAC)



APA – 2023 : OncoNormandie et les CD de la Ligue contre le cancer (LCC) ont décidé d'allier leur force

Objectifs communs : unifier, élargir, améliorer l'accès à l'APA sur tout le territoire

Le dispositif IMAPAC

Initier en Maintenir une Activité Physique Adaptée avec un Cancer

Plan cancer 2009 - 2013

Soutenir des études sur les freins ou difficultés pour le développement d'une pratique de l'activité physique

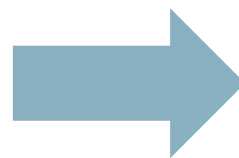


2013 -2018 : Etude observationnelle

12 séances d'activité physique adaptée

Sans coût pour le(la) patient(e)

Mesure de l'impact sur la qualité de vie



2019 - 2023 : Dispositif régional

Co-financement
ARS / CARSAT / DRJSCS

Forfait 120€ pour 12 séances

Séances d'APA proposées à proximité du domicile

Comité de pilotage régional



2023 :

Échanges avec les
CD LCC

Activité physique adaptée et cancer en Normandie



Un dispositif régional avec
les mêmes modalités

12 séances – 120€/patient

Un besoin qui augmente

Des financements limités à
350 bénéficiaires



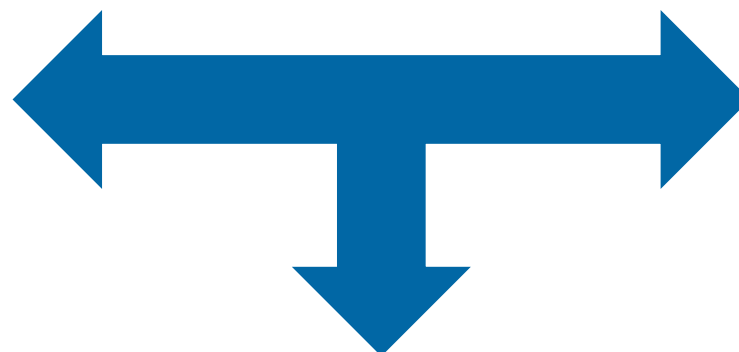
Une volonté de proposer
l'APA aux personnes
atteintes de cancer

Une offre disparate selon
les territoires

Des modalités variables
(durée, nombre de séances)

Des doublons de
financement avec IMAPAC ?

Activité physique adaptée et cancer en Normandie



Un dispositif régional avec
les mêmes modalités

12 séances – 120€/patient

Un besoin qui augmente

Des financements limités à
350 bénéficiaires



**Doubler le nombre de
bénéficiaires (700)**

**Augmenter le nombre de
séances (15 x 10€)**

Prévoir un bilan final /
d'orientation (45€)
195€/patient

**Une offre commune
et plus lisible**

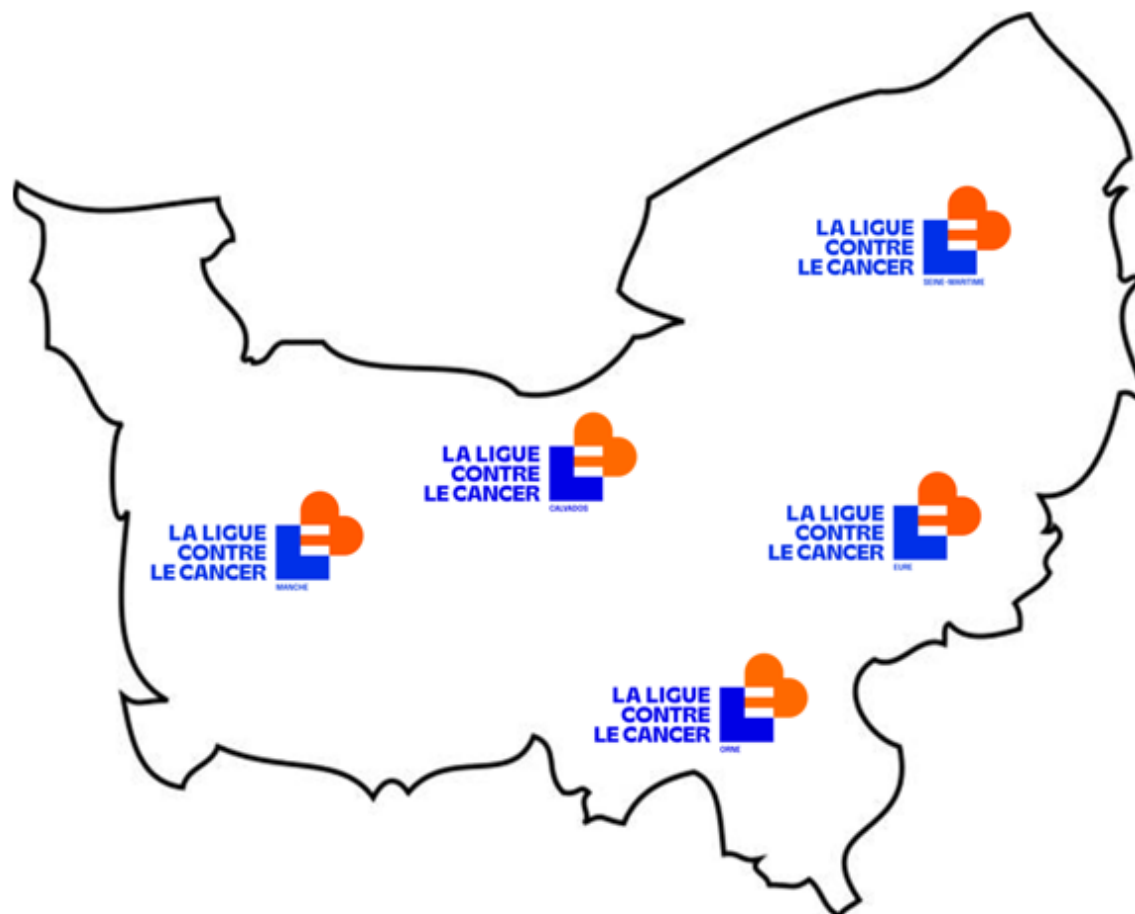
Une volonté de proposer
l'APA aux personnes
atteintes de cancer

Une offre disparate selon
les territoires

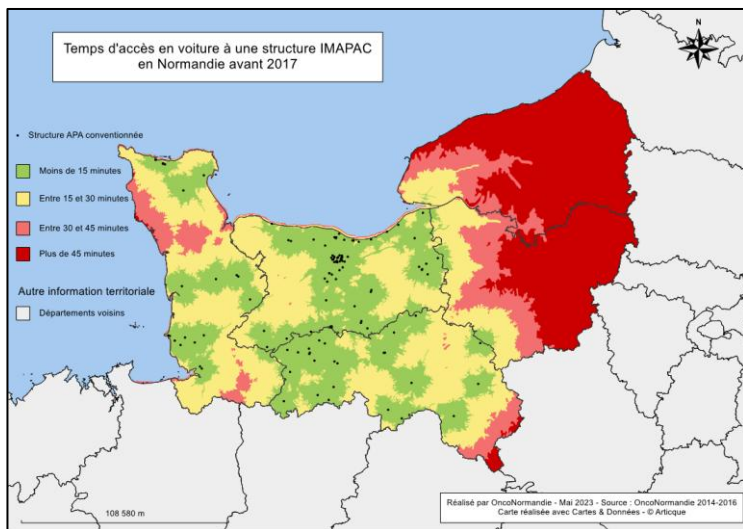
Des modalités variables
(durée, nombre de séances)

Des doublons de
financement avec IMAPAC ?

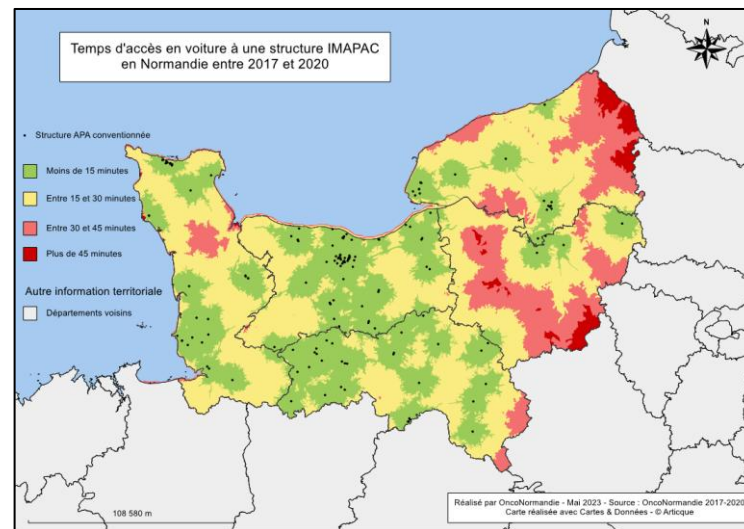
Début effectif janvier 2024



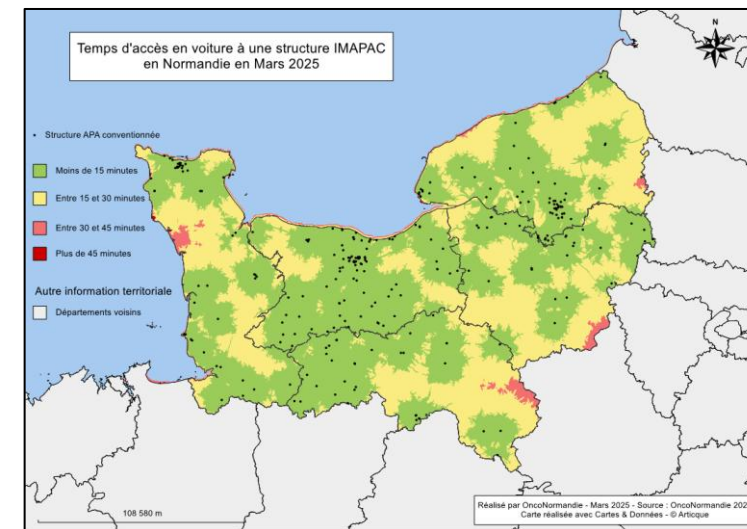
Evolution du nombre de structures sur le territoire Normand



Avant 2017

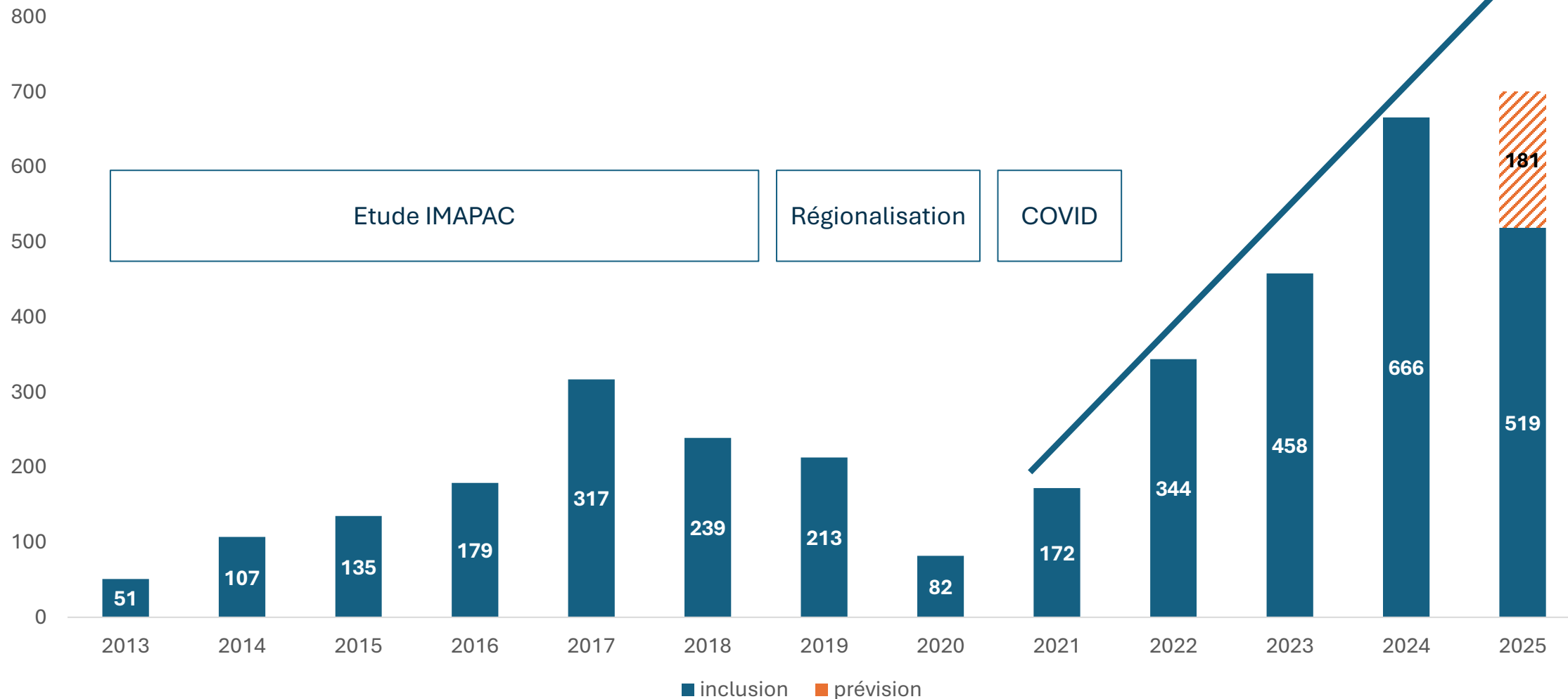


De 2017 à 2020



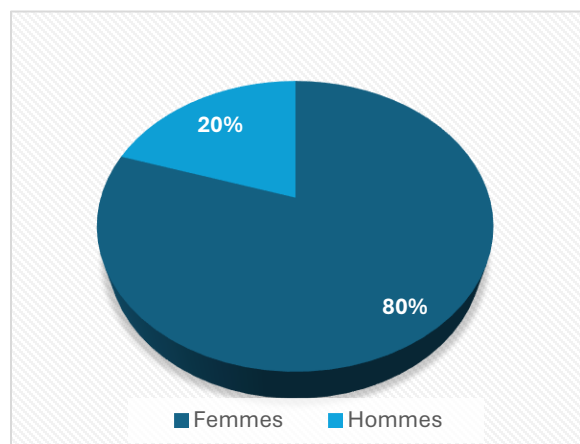
Mars 2025

Nombre d'inclusions 2013 - 2025



Evaluation du dispositif - 2025

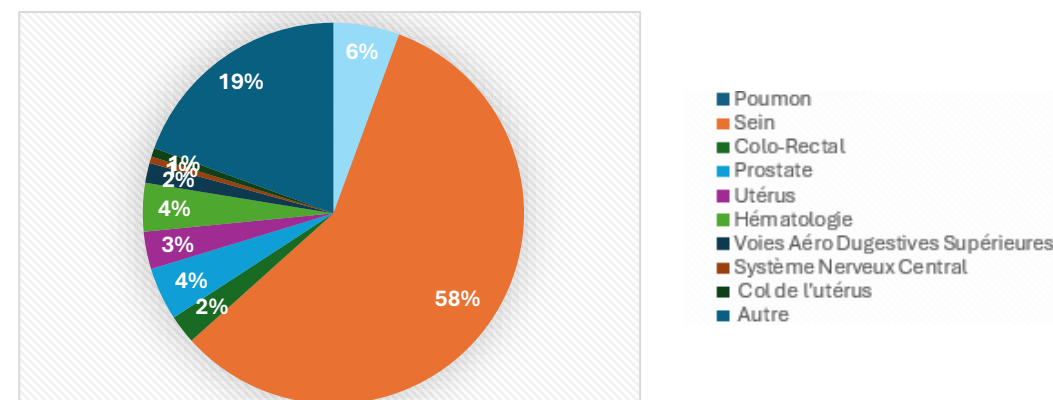
Répartition H/F



Moyenne d'âge :

- 2016 = 56 ans
- 2019 = 57 ans
- 2025 = 59 ans

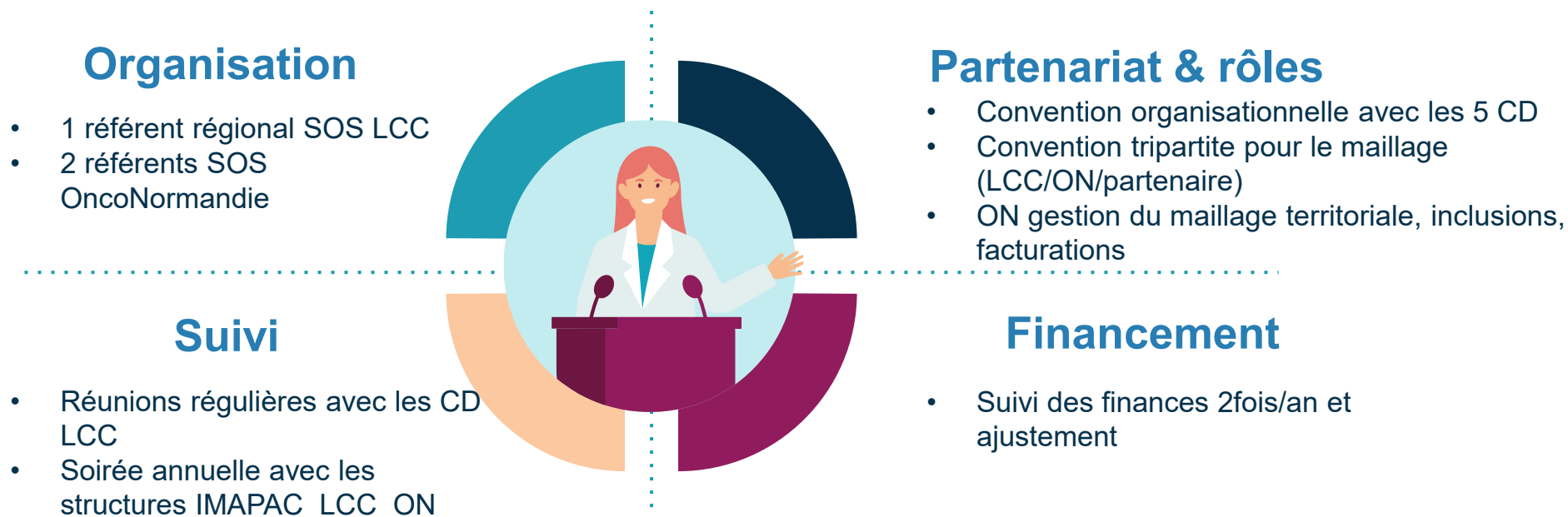
Localisation du cancer :



Satisfaction du dispositif

- 100% des bénéficiaires disent que c'était **bénéfique**
- 88% **satisfaits** de l'activité et de la prise en compte de leurs difficultés
- 91% veulent **continuer une APA après le dispositif**

Fonctionnement de l'organisation LCC OncoNormandie



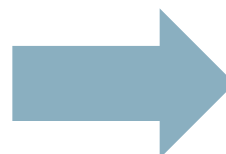
Organisation financement dispositif IMAPAC

**Doubler le nombre
de bénéficiaires**
350 > 700

**Augmenter le nombre
de séances**
12 > 15 + 1 bilan

Augmenter le tarif
120€ > 195€ par bénéficiaire

Adapter le financement
102 500€ supplémentaires



Département	Nouvelles ALD pour cancer	Clé de répartition	Répartition des 102500€	Répartition théorique des 700 bénéficiaires
Calvados	4078	22%	22550€	154
Eure	3282	16%	16400€	112
Manche	3181	16%	16400€	112
Orne	1740	10%	10250€	70
Seine- maritime	6747	36%	36900€	252

Perspectives pour IMAPAC : accompagner la croissance



Financement régional

Appels à projet des CPAM
(réponses positives: Eure, Calvados, Manche, Rouen, Elbeuf Dieppe, en attente : CPAM le Havre)

Financement national ?

LFSS 2024
Expérimentations en région
(décret non sorti)

Information systématique des assurés - nouvelles ALD cancer

Envoi d'un courrier + flyer + ordonnance type + formulaire d'inclusion

En fonction, financement régional?

Ouverture

Vers le développement de nouveaux projets en lien avec les comités départementaux de la LCC :



Groupes de parole régionaux pour les patients



Dispositif SOS pour la pédiatrie/AJA
- APA en visio / atelier parents-enfants
- Ateliers cuisine



Participation des CD 14/76 au projet expérimental de mise en place d'une infirmière territoriale de coordination des soins oncologiques de support (URML-OncoNormandie)



Merci pour votre attention !

Lisa FALQUERHO lfalquerho@onconormandie.fr

